

МИНИСТАРСТВО ПРОСВЕТЕ И СПОРТА РЕПУБЛИКЕ СРБИЈЕ

ТЕСТ ИЗ БИОЛОГИЈЕ ЗА VIII РАЗРЕД

Општинско такмичење: 03.03.2007. године

Шифра: _____

I Заокружи слово испред тачног одговора.

1. Највећа количина ДНК налази се у:
 - а. Једру
 - б. Ендоплазматичној мрежи
 - в. Гелијској мембрани
 - г. Лизозому

2. У профази митозе, згушњавањем основног једровог материјала настају хромозоми. Тај материјал се назива:
 - а. Миозин
 - б. Хемоглобин
 - в. Хроматин
 - г. Мијелин

3. У којим костима скелета коштана срж образује крвне ћелије, а са старошћу губе ову функцију?
 - а. Костима добање
 - б. Костима шаке
 - в. Бутним костима
 - г. Бедреним костима

4. Излучивање мокраће одвија се под утицајем наше воље. Који мишићи граде отвор мокраћне бешике?
 - а. Тракасти
 - б. Прстенасти
 - в. Вретенасти
 - г. Плочасти

5. Стефан се разболео и стално је кашљао. Наставник му се обратио: Молим те престани да кашљаш и ометаш наставу. Стефан није могао да престане иако је желео, јер је то:
 - а. Урођени рефлекс
 - б. Условни рефлекс
 - в. Виша нервна делатност
 - г. Рад вегетативног нервног система

6. После већег саобраћајног удеса и повреде главе, господин Петровић почео је неконтролисано да једе. Био му је поремећен центар за глад. Који део мозга је повредио?
 - а. Мали мозак
 - б. Средњи мозак
 - в. Међумозак
 - г. Продужену моздину

II Утврди који су искази тачни (Т) односно нетачни (Н). Заокружи одговарајуће слова

7. Стари људи слабо чују ниске тонове. Т – Н
8. Хелија коштане сржи улази у хелијску деобу – мејоту. Т – Н
9. Моторни нерв преноси надражај до ефектора. Т – Н
10. Епител не припада хелијским органеллама. Т – Н
11. Осећај бола региструје чулна квржица. Т – Н
12. Код кратковидости светлосни зраци се секу испред жуте мрље. Т – Н

III Упиши у квадратиче слова према одговарајућем редоследу.

13. Понуђени су делови органа слуха. Поређај их према путу распрострањавања звука.
- а. Бубна опна, б. Чулне ћелије, в. Течност унутрашњег уха, г. Спољашњи слушни канал, д. Ушна шкољка, њ. Слушне кошчице, е. Центар за слух, ж. Слушни нерв.



IV Укрсти појмове. У празно поље испред речи упиши одговарајуће слово.

14. Органеле: Хелијска функција:
- | | |
|--------------------|--------------------------------|
| а. Једро | () секреторне активности |
| б. Лизозом | () складиштење хроматина |
| в. Рибозом | () образовање деобног вретена |
| г. Митохондрије | () разлагање крупних молекула |
| д. Голџијев апарат | () хелијско дисање |
| ђ. Центриоле | () синтеза беланчевина |
15. Мане и обољења ока:
- | | |
|--------------------------|---------------------------------------------------|
| а. Старачка далековидост | () нераспознавање боја |
| б. Далтонизам | () оштећење очног нерва |
| в. Трахом | () губитак акомодације ока и еластичности сочива |
| г. Катаракта | () запаљење вежњаче |
| д. Глауком | () замућеност сочива |
| ђ. Коњуктивитис | () заразно обољење ока изазвано кламидијом |

V Допуни реченицу.

16. Спавање је нормалан физиолошки процес у коме се човек одмара. Током сна биоелектричне активности мозга се региструју помоћу апарата који се назива _____ . Током сна долази до брзих покрета очних јабучница и ако се у том тренутку човек пробуди, он саопштава да _____ . Ова фаза сна се назива _____ . Друге фазе сна се називају _____ када су биоелектричне активности _____ .
17. Мишићне и нервне ћелије припадају _____ ткивима, јер имају способност да реагују на дејство дражи. Реакција нервне ћелије на драж назива се _____, који представља _____ појаву. Место на коме се нервни завршетци повезују са мишићном ћелијом назива се _____ .
- Преношење нервнoг импулса и место на коме се то преношење остварује назива се спојница или _____ .

2

VI. Попуни празna поља у табели.

18. У празан простор наведи број хромозома који одговара типу ћелије код човека.

Тип ћелије	Број хромозома
Ћелија цревног епитела	
Ћелија глатког мишића	
Ћелија нервног система	
Ћелија сперматозоида	

19. Који су организми изазивачи наведених кожних болести човека?

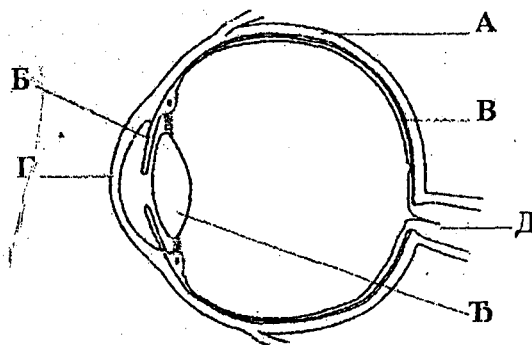
Шуга	Косопасица	Атлетско стопало	Вањљивост

20. Знаком + означи место у табели које одговара положају у мозгу, а где су смештени центри за наведене радње и способности.

	Лева хемисфера мозга	Десна хемисфера мозга
Вољни мишићни покрети леве половине тела		
Вољни мишићни покрети десне половине тела		
Креативност и идеје		
Писање		
Говорне зоне		
Манипулација бројевима		
Склоност ка музици		

21. На слици је приказана схема ока.

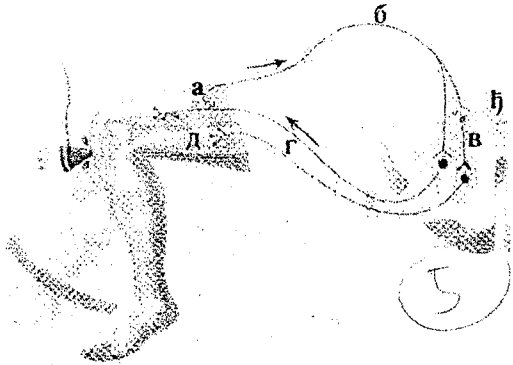
У празна поља упиши делове ока и одговарајуће слово са цртежа.



Делови ока	Улога	Слово
	Провидна је и има велику преломну моћ	
	Садржи мишиће који се рефлексно скупљају и опружају	
	Налази се иза дужице а испред стакластог тела	
	Преноси светлосне надражаје у центар за вид	
	Спољашњи омотач очне јабучице	
	Облаже унутрашњу површину очне јабучице	

VIII. Посматрај пажљиво слику.

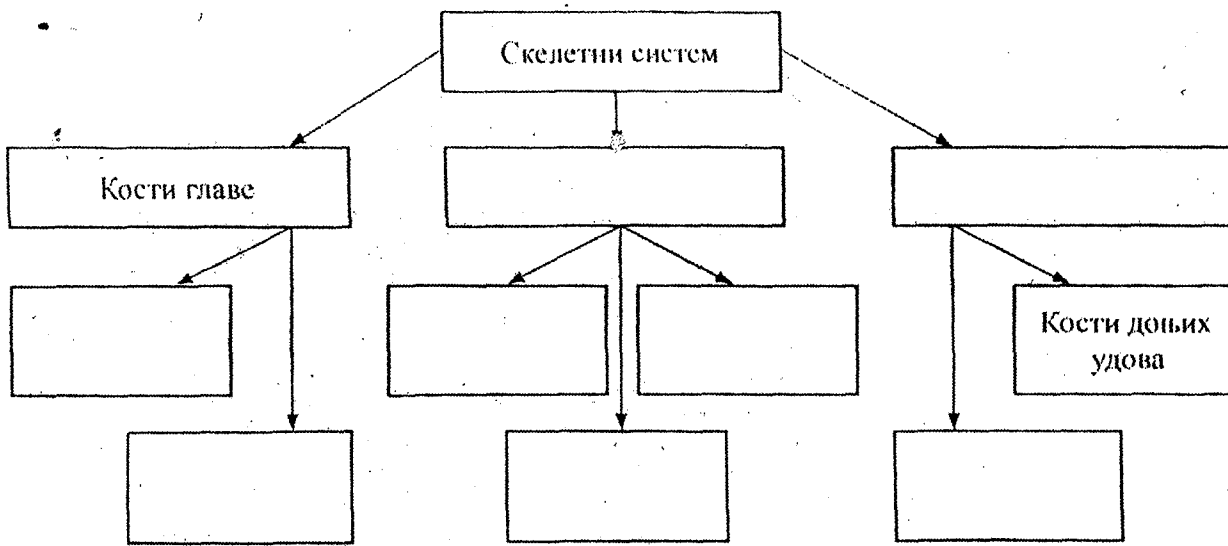
22. На линије упиши делове рефлексног лука који су обележени словима на слици.



- а. _____
- б. _____
- в. _____
- г. _____
- д. _____
- ж. _____

VII. У празна поља упиши одговоре.

23. Схема скелетног система човека.



IX. Реши укрштеницу.

4.

Правно: 1 – течни део ћелије;
 Цитоплазма: 2 – Рефлексна
 способност сочива при гледању;
 Основна јединица грађе
 функције сваког живог организма;
 Бољење коштано-мишићног
 ма; 5 – Нервне ћелије;
 Скелет карличног појаса;
 Кретање веза између костију;
 Еластично ткиво као еластична
 веза између две кости;
 Предњи део мозга, у коме
 налази се трећа моздана комора;
 Предњи део скелета трупа;
 Меланин пигмент коже.

