

МИНИСТАРСТВО ПРОСВЕТЕ РЕПУБЛИКЕ СРБИЈЕ
СРПСКО БИОЛОШКО ДРУШТВО
Тест из биологије за VIII разред
Општинско такмичење: 24.02.2008. године

Шифра: _____

I Заокружи слово испред тачног одговора.

1. Брзину спровођења акционог потенцијала повећава:

- а) алкохол
- б) ниска температура
- в) висока температура
- г) анестезија
- д) анестезија и алкохол

2. Мишићне ћелије могу да издрже дуготрајни напор захваљујући органелама које стварају велике количине енергије. Те органеле су:

- а) једарца
- б) хромозоми
- в) рибозоми
- г) митохондрије
- д) Голџијев комплекс

3. У којим ћелијама можемо пронаћи n (хаплоидан) број хромозома?

- а) ћелијама срца
- б) ћелијама плућа
- в) ћелијама бубрега
- г) полним ћелијама
- д) ћелијама слезине

4. Који нерви стимулишу рад депезастих мишића лица?

- а) осећајни нерви
- б) покретачки нерви
- в) мешовити нерви
- г) ниједни од понуђених

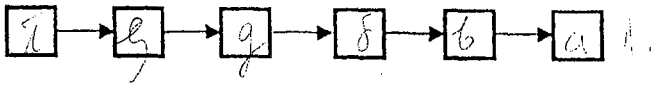
II Заокружи Т ако је тврдња тачна или Н ако тврдња није тачна.

5. Тврдње:

- а) Корен длаке смештен је у поткожном ткиву. Т Н
- б) Човек има 2 пара лажних ребара. Т Н
- в) Дендрити примају надражаје. Т Н
- г) Сан је појава везана за функционисање коре великог мозга. Т Н
- д) У НРЕМ фази, активност мозга је убрзана. Т Н
- е) Мали мозак не налаже на мождану греду. Т Н
- ж) Брзина простирања нервних импулса не зависи од јачине дражи. Т Н
- з) Способност обављања виших нервних делатности је само карактеристика човека. Т Н
- и) Нерви који инервишу попречно-пругасте мишиће полазе из беле масе кичмене мождине. Т Н
- п) Крзно се налази испод поткожног ткива. Т Н

Наставник физичког, Михајло, пиштаљком је означио почетак трке. Поређај времена дешавања радње на почетку трке:

А-контракција скелетних мишића ногу, Б-осећајни центри коре великог мозга, В-моторни нерв, Г-звук пиштаљке, Д-сензитивни нерв, Ђ-рецептори за слух



IV Укрсти појмове. У празно поље испред појма уници одговарајућа слова:

7.

Врста организма:

А-пијавица

Б-медуза

В-планарија

Г-човек

Д-речни рак

Типови нервног система:

(Д) мрежаст

(Г) цеваст

(А) ганглионарно-врпчаст

8.

Фазе ћелијске деобе митозе:

А-телофаза

Б-метафаза

В-интерфаза

Г-анафаза

Д-профаза

Промене које се дешавају у току деобе:

(Д) формирање деобног вретена

(Г) повлачење хромозома ка половима

(Б) формирање екваторијалне плоче

(В) удвајање DNK

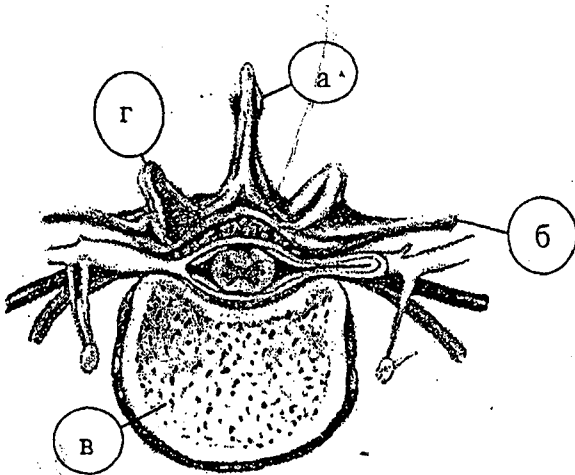
(Г) раст ћелије

(Д) формирање улегнућа на мембрани

V Обележи схему одговарајућим појмовима и допуни реченицу:

9.

На схеми је представљена грађа китомолог дрвљена



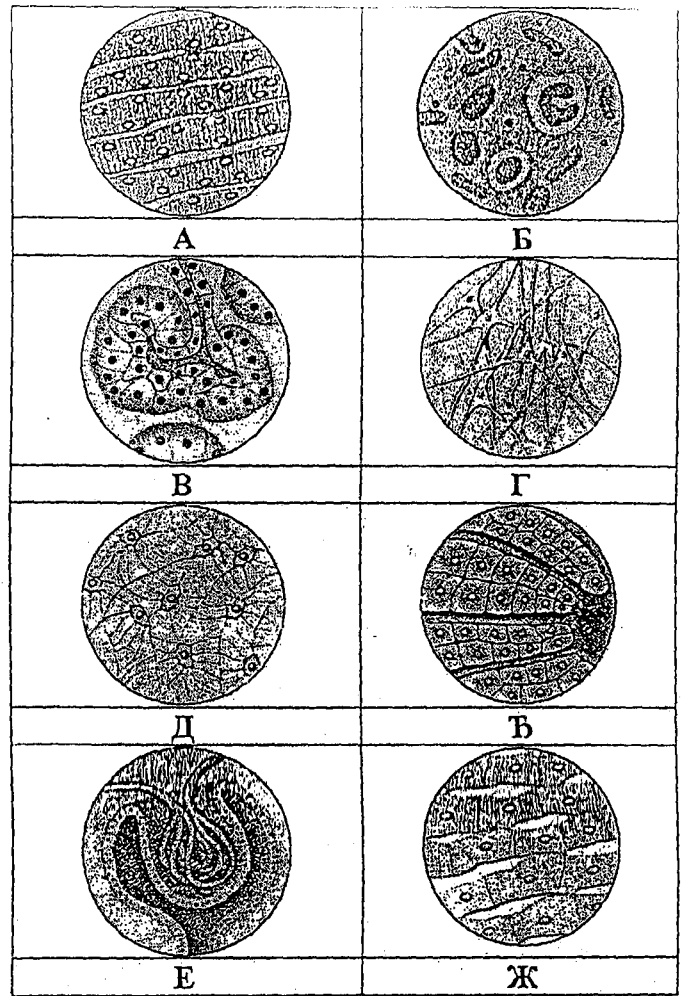
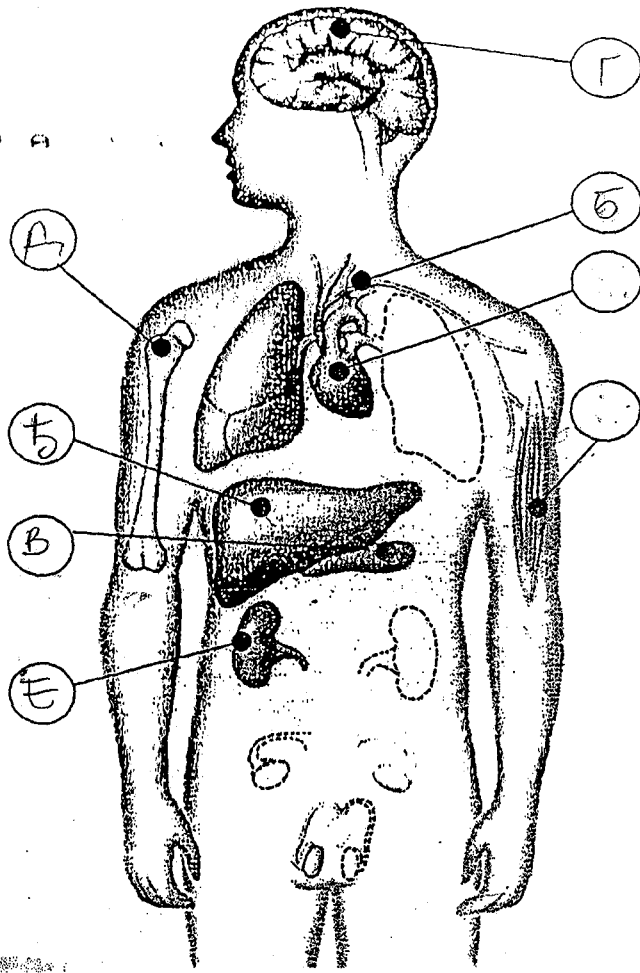
а. леђни масић

б. двостани цеваст

в. шаро плочаст

г. миса

Логоварајућим словима обележи слику:



VI Попуни празна поља у табели:
11.

Орган(и)/део органа	дејство симпатикуса	дејство парасимпатикуса
1. <i>јетра</i>	отпушта глукозу	<i>нема</i>
2. <i>знојне жлезде</i>	изазива обилно знојење	<i>нема</i>
3. <i>црква</i>	<i>успорава</i>	убрзава рад
4. дужица ока	<i>шири зенице</i>	<i>сужева</i>
5. душнице	<i>шири дис</i>	<i>сужева дис</i>
6. <i>крвни судови</i>	<i>сужева их</i>	<i>шири дис</i>
7. срце	<i>убрзава</i>	<i>успорава рад</i>

1. Реши укрштеницу и на линији (10. усправно) упиши коначно решење:

2.

10

3

				1	П	Р	И	М	И	У	А	Ч	И	
2	Х	И	Г	И	Ј	Е	А	А						
		3	Р	А	С	У	Ђ	И	В	А	Њ	Е		
			4	Ј	А	Б	У	Ч	И	У	А			
			5	Р	Е	У	Н	А	Т	И	З	А	М	
		6	П	Р	О	В	О	Д	Њ	И	В	О	С	Т
7	И	М	О	Ђ	И	И	З	А	У	И	Ј	А		
8	Н	Е	У	Р	О	Т	Р	А	Н	С	М	И	Т	Е
			9	Х	Р	С	К	А	В	И	У	А		

Водоравно:

1. Мишићи који враћају удове у првобитан положај.
2. Наука о очувању здравља.
3. Једна од мисаоних делатности коре великог мозга.
4. Део зглобне везе (део дуге кости).
5. Коштано мишићно обољење.
6. Особина нервне ћелије.
7. Стављање повређеног дела тела у мировање.
8. Ацетил-холин.
9. Еластично везивно ткиво.

Усправно (коначно решење):

10. НЕЈУМОЗАК