

**МИНИСТАРСТВО ПРОСВЕТЕ РЕПУБЛИКЕ СРБИЈЕ И СРПСКО  
БИОЛОШКО ДРУШТВО  
ТЕСТ ИЗ БИОЛОГИЈЕ ЗА VIII РАЗРЕД**

Међуокружно такмичење: 27.03.2010. године

**I Заокружи слово испред тачног одговора.**

1. Шта од наведеног не спада у делове уха?
  - а) Наковањ
  - б) Узенгија
  - в) Седло
  - г) Чекић
  
2. Шта од наведеног прииада активностима парасимпатикуса?
  - а) Убрзавање рада срца
  - б) Сужавање зенице
  - в) Убрзавање дисање
  - г) Сужавање крвних судова коже
  
3. Који од рецептора не припада механорецепторима?
  - а) Рецептори чула за равнотежу
  - б) Рецептори чула за притисак
  - в) Рецептори чула слуха
  - г) Рецептори чула за хладноћу
  
4. Потенцијал мировања подразумева да је:
  - а) Концентрација јона калијума висока у унутрашњости нервне ћелије.
  - б) Концентрација јона натријума висока у унутрашњости нервне ћелије.
  - в) Разлика у наелетрисању између спољашашње и унутрашње стране мембране нервне ћелије 10тУ.
  - г) Мембрана нервне ћелије негативно наелектрисана са спољашње стране.
  
5. Наша кожа има значајну улогу у једном од процеса а то је:
  - а) излучивање
  - б) памћење
  - в) размножавање
  - г) варења хране

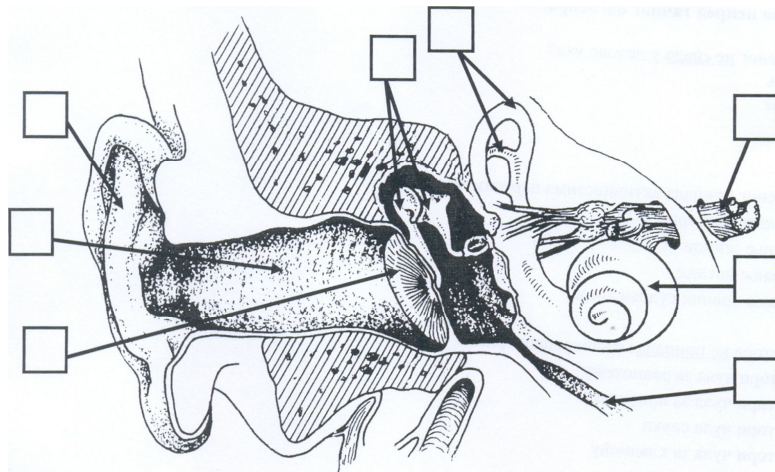
**II Утврди који су искази тачни (Т) односно нетачни (Н). Заокружи одговарајуће слово**

- |  |   |   |
|--|---|---|
| 6. Процес обнављања родопсина се обавља уз присуство витамина Д.                                 | Т | Н |
| 7. У REM фази спавања активност мозга је најспорија.   | Т | Н |
| 8. Кости покретних делова удова везане су зглобовима.  | Т | Н |
| 9. Ђелије корена длаке човека садрже 23 хромозома.   | Т | Н |
| 10. Мембрана ендоплазматичне мреже састављена је од два слоја липида у које су уроњени протеини. | Т | Н |

**III Посматрај пажљиво слику и у сваки квадратић упиши одређено слово појма који одређује његов тачан положај.**

11. Уздужни пресек ух

- |                   |                         |              |                  |
|-------------------|-------------------------|--------------|------------------|
| а-ушна шкољка     | б-спољашњи слушни канал | в-бубна опна | г-слушне кошчице |
| д-Еустахијеватуба | ђ-полукружни каналићи   | е-пуж        | ж-слушни нерв    |



**IV Заокружи слово испред тачног одговора који одговара појмовима са слике.**

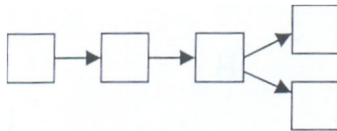
12. Два дела која припадају унутрашњем уху су обележена словима:  
 А) б, ђ                      Б) в, д                      В) ђ, е                      Г) г, е
13. Када чистиш ухо штапићем можеш додирнути неке делове уха. Ти делови су означени словима:  
 А) а, б, в                      Б) а, в, е                      В) а, в, г                      Г) а, д, ђ
14. Инфекција из грла се може пренети у средње ухо. Који делови уха су при том нападнути?  
 А) а, г, ж                      Б) г, д, ђ                      В) а, в, г                      Г) в, г, д
15. Звук пролази кроз одређене делове уха и то одређеним редоследом. Ти делови уха су означени словима:

- А) а→б→д→ж→в      Б) а→б→в→г→е      В) а→д→б→ж→в      Г) ж→в→а→б→е

**V Упиши у квадратиће слова према одговарајућем редоследу.**

16. Ако се по топлом летњем дану нађемо у препуном аутобусу, наше тело ће на високу температуру реаговати низом процеса. Којим редом се они дешавају?

А - информација о превеликој топлоти стиже до међумозга; Б - активирају се знојне жлезде; В - чулне ћелије у кожи региструју топлоту; Г - шире се крвни судови у кожи; Д - међумозак издаје команде



**VI Попуни празна места у табели.**

17. Чула у кожи и у унутрашњим органима

Врста чула у кожи и унутрашњим органима	Грађа рецептора	Распоред рецептора
	Посебни нервни завршеци	
За додир		
		Налазе се непосредно испод покожице, највише их има око појаса, на грудима и леђима
	Руфинијева телашца	
		Налазе се у мишићима и зглобовима

**VII У квадратиће упиши одговарајуће појмове означене бројевима. Потом одговори на захтев који следи иза тога.**

18. Појмови означени бројевима:

1-ишчашење; 2-дуго стајање; 3-угануће; 4-бактерије; 5-краћа; 6-удар грома; 7-вируси; 8-секу иза мрежњаче; 9-различита зрачења; 10-ходања у неподесној обући

А) Опекотине могу настати деловањем топлоте, ударом струје,  и  Према степену оштећења категоришу се у \_\_\_\_\_ степена.

Б) Равни табани често настају као последица:  или

За ублажавање тегоба се могу користити посебни улошци, а још ефикасније је \_\_\_\_\_.

В) Повреде зглобова могу бити:  и

У оба случаја прва помоћ је: \_\_\_\_\_.

Г) Менингитис могу изазвати  или   
 Ако се ова болест прошири може довести до:  
 \_\_\_\_\_.

Д) Код далековидих особа очна јабучица је , па се светлосни зраци   
 Ова мана ока се коригује \_\_\_\_\_ стаклима.

**VIII Реши асоцијацију.**

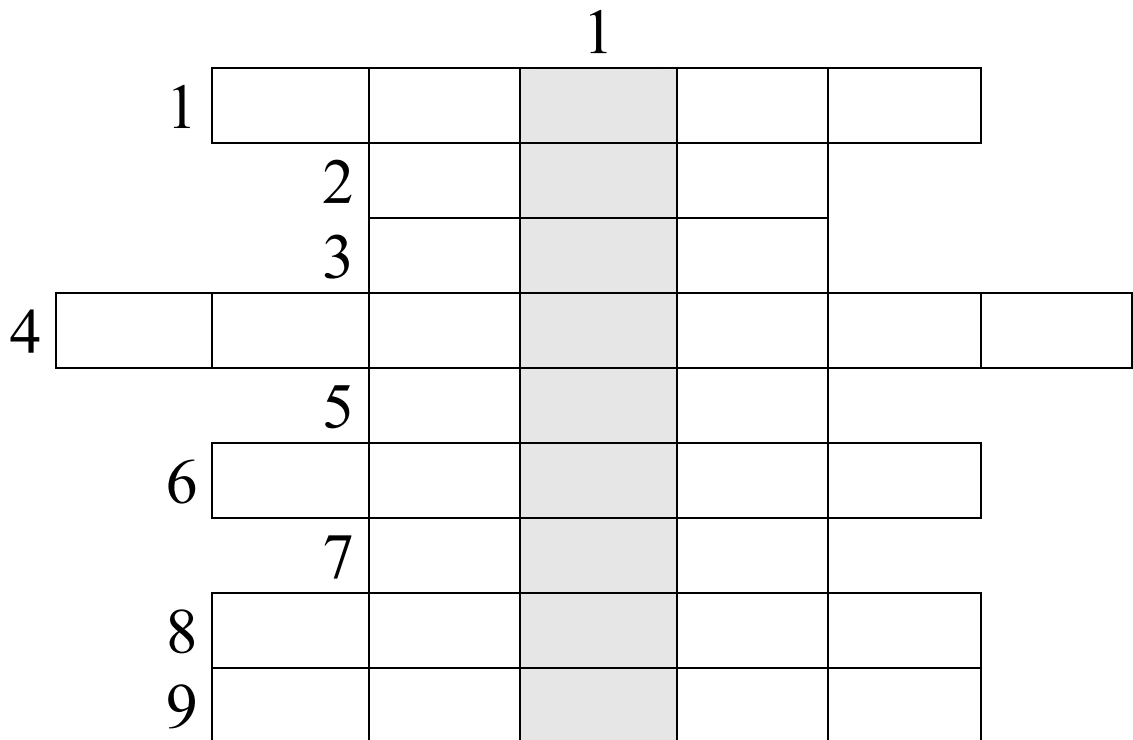
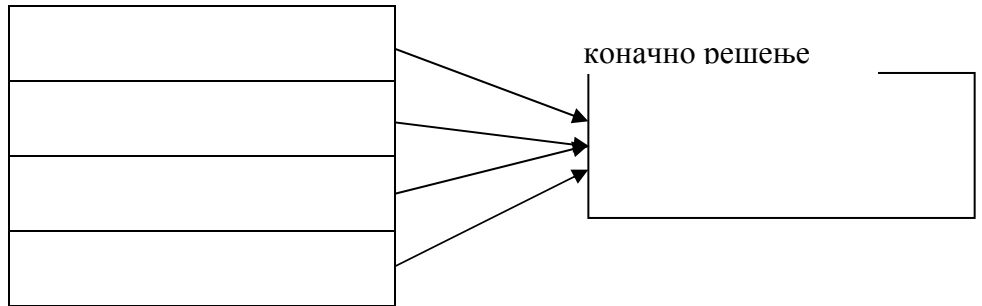
19. Решавањем ове асоцијације добићеш појам који се односи на особину мишића.

- а) пантљика, капитенска...;
- б) врућина; махање, за хлађење
- в) круг; обруч; венчање

Г) калдрма; купатило; тераса;

**IX Реши укрштеницу.**

20.



**Водоравно:**

1. Маљавост лица
2. Део нервног система који се састоји од мозга и кичмене мождине (скраћеница)
3. Злоћудни тумор
4. Тврдо везивно ткиво
5. Опомињући осећај изазван јаком дражи
6. Течност која испуњава простор у унутрашњем уху
7. Једно чуло

**Усправно:**

8. Жлезда у кожи чији производ чини кожу и длаку еластичном
9. Један од укуса
1. Наука која проучава грађу организма