

МИНИСТАРСТВО ПРОСВЕТЕ РЕПУБЛИКЕ СРБИЈЕ
ТЕСТ ИЗ БИОЛОГИЈЕ ЗА VII РАЗРЕД

Општинско такмичење: 27.02.2010. године

Шифра: _____

I Заокружи слово испред тачног одговора.

1. Где се уочава највећа сличност између шимпанзе и човека?

- а) грађа шаке
- б) грађа стопала
- в) усправан ход
- г) величина мозга

2. Које од наведених ткива не припада истој групи?

- а) хрскавичаво
- б) крвно
- в) покровно
- г) масно

3. Које од наведених обољења коже изазивају бактерије?

- а) шуга
- б) чир
- в) меланом
- г) витилиго

4. Која супстанца улази у састав међућелијске коштане масе?

- а) кухињска со
- б) меланин
- в) осеин
- г) магнезијум

5. Који појам не означава део нервне ћелије?

- а) симпатикус
- б) дендрит
- в) неурит
- г) једро

II Утврди који су искази тачни (Т) односно нетачни (Н). Заокружи одговарајуће слово.

- | | | |
|------------------------------------------------------------|---|---|
| 6. Пужеви имају лествичаст нервни систем. | Т | Н |
| 7. Кости трупа су спојене хрскавицом. | Т | Н |
| 8. Мишић длаке припада глатким мишићима. | Т | Н |
| 9. У кожи многих водених животиња налазе се слузне жлезде. | Т | Н |
| 10. Скелет бескичмењака је од коштаног ткива. | Т | Н |

III Упиши у квадратне слова према одговарајућем редоследу.

11. Кад би могли да листамо слој по слој коже шта бисмо видели од површине ка унутрашњости тела?

А-крзно

Б-поткожно ткиво

В-мртве ћелије покожице

Г-скелетни мишићи

Д-живе ћелије покожице



IV Попуни празна места у табели.

12. Мишићна ткива.

Врста мишићног ткива	Улога ове врсте ткива	Број једара у ћелији	Међусобни положај миофибрила	Брзина контракције
глатко мишићно ткиво	гради зидове унутрашњих органа			
		велики број једара		велика - за 1/10 или 1/100 секунде па чак и брже
			миофибрили се местимично преклапају	

V Допуни реченице према траженом захтеву.

13. Последице опијања алкохолом биће јаче изражене ако се особа налази у:

а) хладном простору

б) топлом простору

Објасни свој одговор имајући у виду брзину преношења нервних импулса.

14.

Обољење које настаје услед оштећења делова мозга, у којима је преносилац сигнала допамин назива се _____. Наведи два симптома ове болести: _____

15.

Болест у којој се дешавају изненадна и неконтролисана слања нервних сигнала из коре великог мозга назива се _____. Наведи два симптома ове болести: _____

Болест при којој се ћелије неумерено, брзо и неограничено пута деле, а ткиво „буја“ назива се _____ . Наведи два узрока оваквих неконтролисаних деоба?

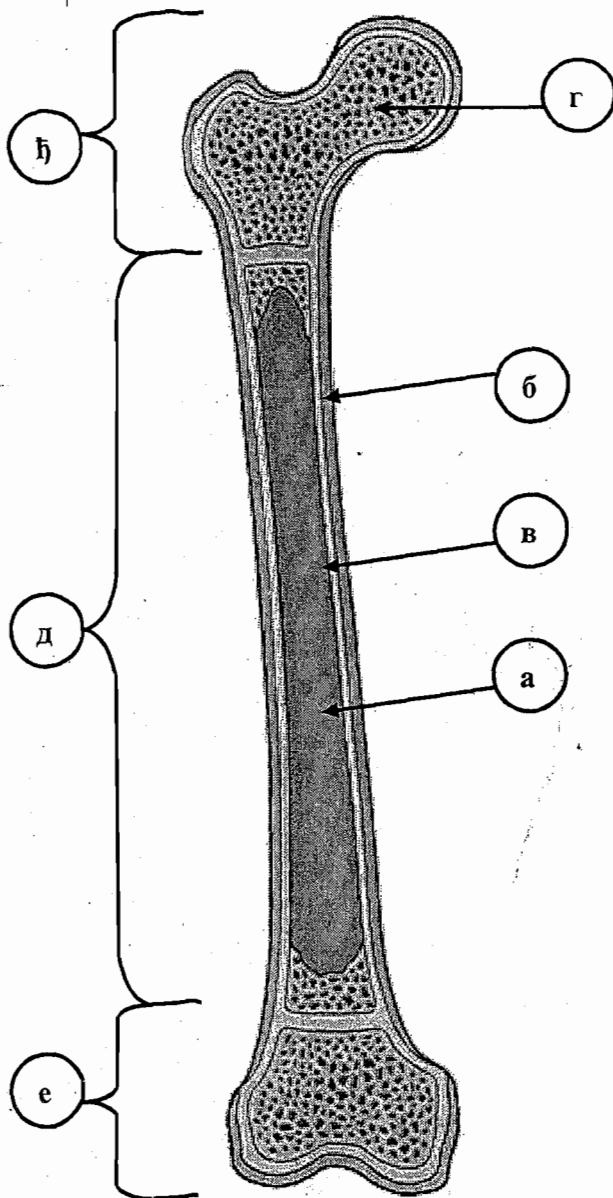
VI Одговори на питање.

17. Понуђено је више костију које улазе у састав скелета: А-мишићна (надлактица), Б-лопатица, В-бедренача, Г-лакатна, Д-темена, Ђ-корен шаке, Е-жбица, Ж-прсти шаке, З-лишњача, И-петна, Ј-кључна, К-голењача, Л-грана шаке, Љ-вита ребра.

Када желеш да почешеш лево уво десном руком (или десно уво левом руком), које кости од понуђених ће учествовати при том покрету? _____

VII Посматрај пажљиво слику и на линије упиши појмове који одговарају словима са слике.

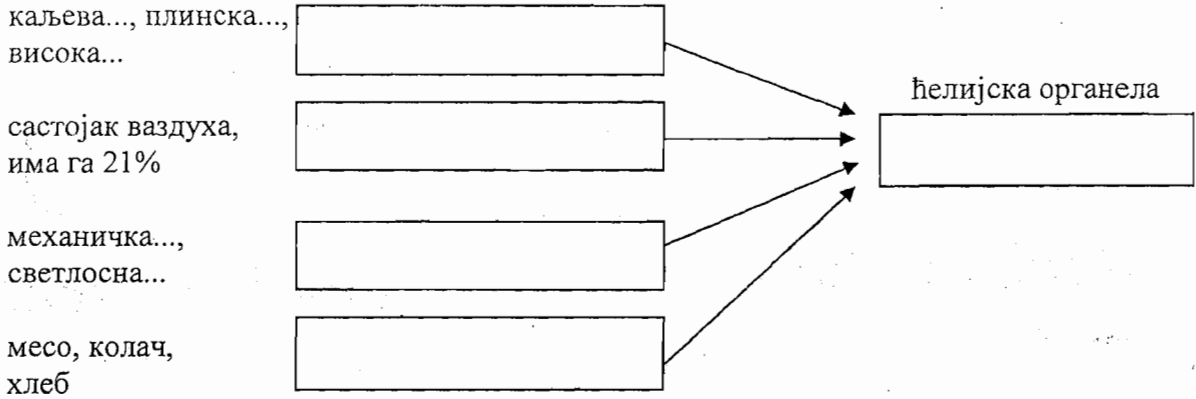
18. Грађа кости.



- а. _____
- б. _____
- в. _____
- г. _____
- д. _____
- ђ. _____
- е. _____

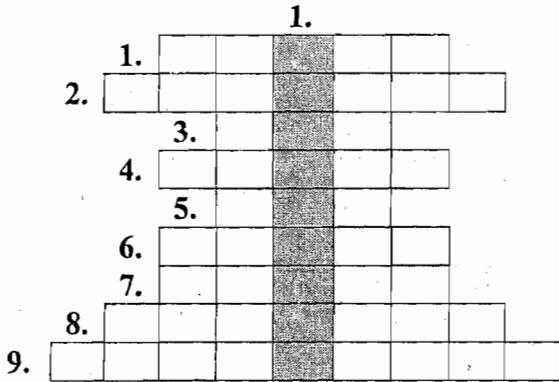
VIII Реши асоцијацију.

19. Ћелија.



IX Реши укрштеницу.

20. Реши појмове од један до девет водоравно. Коначно решење ће бити под један усправно.



Водоравно:

1. Делови тела који дају чврстину и потпору
2. Непокретни део скелета доњих удова
3. Пут који пређе надражај у току остваривања рефлексног покрета
4. Средњи слој коже
5. Прелом, скраћено
6. Рожни производ коже на крајевима прстију
7. Општи назив за размножавање ћелије
8. Облик чулног органа у кожи
9. Супстанца која се налази између ћелија једног везивног ткива

Коначно решење укрштенице: _____